

# 葛城地区公園古民家「つくばスタイル館」

## 里山暮らしと「つくばスタイル」の象徴として～古民家の由来と移築経緯～

この古民家は、明治26(1893)年つくば市古来(ふるく)に建築された旧豊島家住宅を、平成17(2005)年同市葛城で開催された「つくばスタイルフェスタ 2005」会場に移築再生し、さらに平成19(2007)年葛城地区公園に移築されました(移築監修:筑波大学教授・安藤邦廣氏)。地元の財をふんだんに使うとともに、現代的な表現をも取り入れ再生された建物は、里山と共存してきた古くからの暮らしを伝えるとともに、「つくばスタイル」のヒントになるものとして、広く公開、活用に供されるものです。

## 開館案内

○ご自由に見学・休憩いただけます(無料)。

○施設貸出を行います(無料)。詳細は「葛城地区公園古民家「つくばスタイル館」ご利用案内」をご覧ください。

○休館日:毎週水曜・祝日・年末年始 ※都合により臨時休館する場合があります

○開館時間:9:30～16:30

○交通案内:

電車 つくばエクスプレス「研究学園」駅下車 徒歩5分

自動車 常磐道「谷田部 IC」を降りてつくば方面へ向かい、サイエンス大通りを直進、研究学園駅方面へ(谷田部 IC から約 15 分) ※お車の場合は公園内駐車場をご利用下さい(有料)

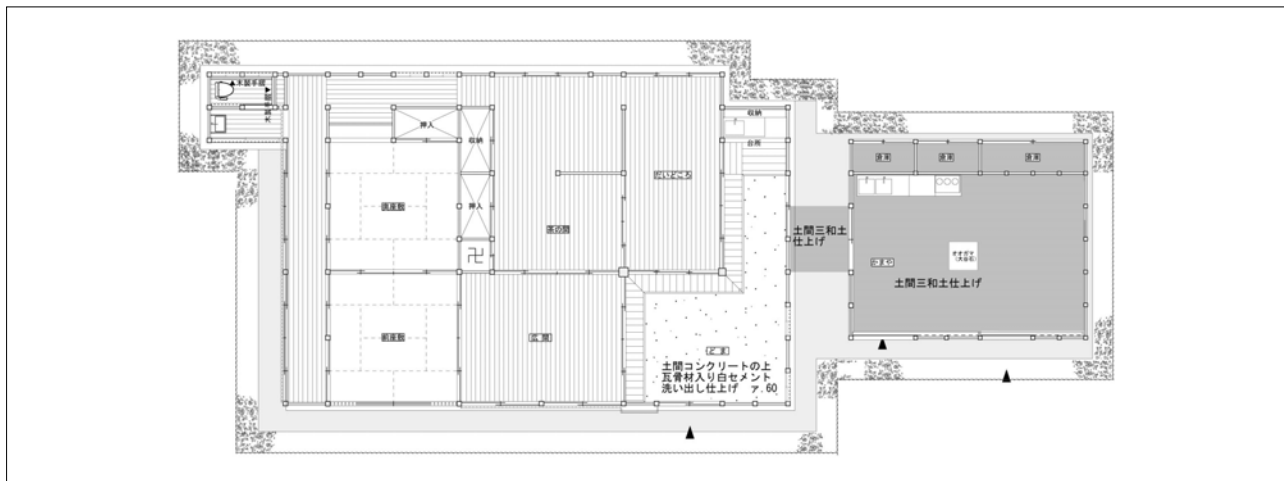
## 所在地・お問合せ先

〒305-0824 茨城県つくば市葛城根崎 160-2 葛城地区公園内  
葛城地区公園古民家「つくばスタイル館」 電話 029-858-1880



## 施設管理者

UR 都市機構茨城地域支社



# 葛城地区公園古民家「つくばスタイル館」ご利用案内

「つくばスタイル館」は、つくばの文化を体験・学習する施設として、葛城地区公園内に設置されました。公園を訪れる方々にはご自由に見学・休憩いただけるよう日常的に開放するとともに、つくばならではの暮らし方「つくばスタイル」を実践する地域の方々の様々な活動にご利用いただけるよう施設貸出を行います。

皆様に快適にご利用いただけますよう、上記の趣旨及び以下の利用案内をご理解・ご確認の上、お申込み下さいますようお願いいたします。

管理者：UR 都市機構茨城地域支社

※この施設は、つくば市所有の公園施設を、都市公園法第5条に則りUR都市機構が管理しています。

## ●申込み手続きについて

### 申込みの流れ

- ・ 施設を利用するためには**会員登録**が必要です。(会員登録は、UR 都市機構が管理している間、有効です(平成22年度末までを予定)。)
- ・ 会員登録手続き完了後、**利用申込み**(施設予約)をすることができます。

### 会員登録方法

- ・ 開館時間内に直接来館し、「会員登録申請書」に記入・提出してください。その際、住所氏名を証明できる書類(運転免許証、健康保険証等)をお持ちください。
- ・ 会員登録は、団体でも個人でも可能です。個人の場合は18歳以上の方のみ可能です。
- ・ 後日、「**会員証**」を発行します(来館時にお渡しします)。
- ・ 会員には、管理者から、つくばスタイルへの取り組みに対する各種情報提供や、催しへの参加に関するご案内、アンケートへのご協力依頼等をする場合がありますのでご了承下さい。

### 利用申込方法

- ・ 直接来館するか、FAXにて受け付けます。電話による申込みはできません。
  - ① 来館する場合は、開館時間内に来館し「会員証」を提示するとともに、「利用申込書」に記入・提出してください。
  - ② FAXの場合は、「会員証」及び「利用申込書」をFAXしてください【FAX番号：029-858-1880】。
- ・ 後日、「**利用許可証**」を発行します(FAXまたは来館時にお渡しします)。
- ・ 申込みは、原則として利用日の2ヶ月前の月の初日から利用日の7日前まで(先着順)。

## ●利用規定について

**開館時間** 9:30~16:30

**休館日** 毎週水曜日、祝日、年末年始(12/29~1/3) ※都合により臨時休館する場合があります

### 利用期間

- ・ 原則として開館日の開館時間について、利用申込みができます。
- ・ 9:30~13:00・13:00~16:30の半日単位で受け付けます。
- ・ 同一利用者が連続して利用できる期間は、原則として5日までです(休館日を除く)。
- ・ 同一利用者による利用回数は、原則として一週間につき1回までです。
- ・ その他、管理者が使用するため等により、利用できない場合があります。

**利用施設** 母屋、釜屋(IHヒーター・シンクあり)、庭

※ 利用申込み時に、利用施設について申し込んでください。釜屋または庭のみの利用はできません。

**利用備品** お茶セット、座布団、掃除用具、IHクッキングヒーター（釜屋内）  
※ 利用申込み時に、利用備品について申し込んでください。

**利用料** 無料

#### 登録または利用の不許可

- ・ 下記の事項に該当する場合は、登録または利用の許可はいたしません。
  - A. 公序良俗に反するおそれがあるとき。
    - I. つくばスタイル館の設置目的に反するとき。
    - II. 利用目的が営利目的と判断したとき。
    - III. 利用上、施設及び備品等その他を破損損傷のおそれがあるとき。
    - IV. 施設の管理上支障があるとき。
    - V. その他管理者が不相当と判断したとき。

#### 登録または利用の取消し等

- ・ 下記の事項に該当する場合は、利用の許可を取消し、又は利用を中止し、又は利用の制限をし、又は登録を取消することがあります。
  - A. 利用者が本利用案内の記載事項を遵守できないと判断したとき。
    - I. 利用者が利用許可の条件に違反したとき。
    - II. 利用者が偽りその他不正な手段により利用者登録または利用許可を受けたとき。
    - III. 登録または利用の不許可の条件に該当することが明らかになったとき。
    - IV. 管理運営上、やむをえない事由が生じたとき。

#### 利用の変更・取り消し

- ・ 利用の変更または取り消しをする場合は、速やかに連絡してください。
- ・ 連絡なく利用しない場合、登録を取り消す場合があります。

### ●利用の当日について

#### 利用許可書等の提示

- ・ 利用当日に、必ず管理人に「**会員証**」及び「**利用許可証**」を提示して下さい。

#### 利用上の注意

- ・ 原則として火気使用はできません。また、建物内は禁煙です。
- ・ 施設備品以外の使用備品については、利用者で持参してください。
- ・ 施設付帯の駐車場は駐車台数に限りがありますので、なるべく公共交通機関を利用していたるか、葛城地区公園内の駐車場をご利用下さい（有料）。
- ・ 準備、後片付けは利用者で行ってください。利用時間には、準備・後片付けも含まれます。
- ・ 使用した施設・備品は、清掃し元の状態に戻してください。
- ・ ゴミは、利用者で持ち帰ってください。
- ・ 利用中も、原則として公園利用者の見学・休憩は自由とします。
- ・ その他、管理人の指示に従ってください。

#### 損害賠償

- ・ 施設及び備品等その他を破損又は紛失した場合は、これによって生じた損害を賠償していただきます。

【お問合せ】 葛城地区公園古民家「つくばスタイル館」 電話 029-858-1880